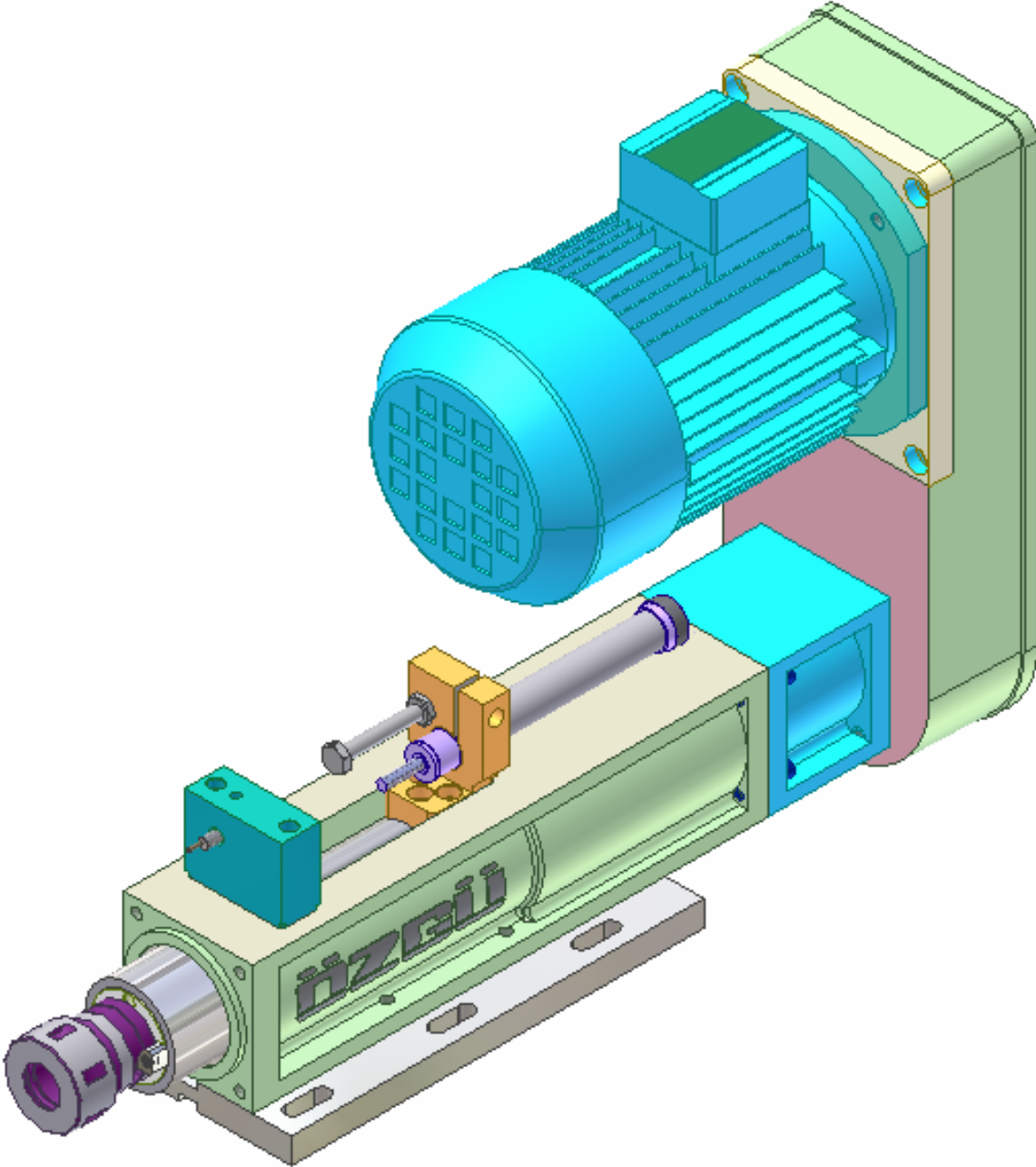
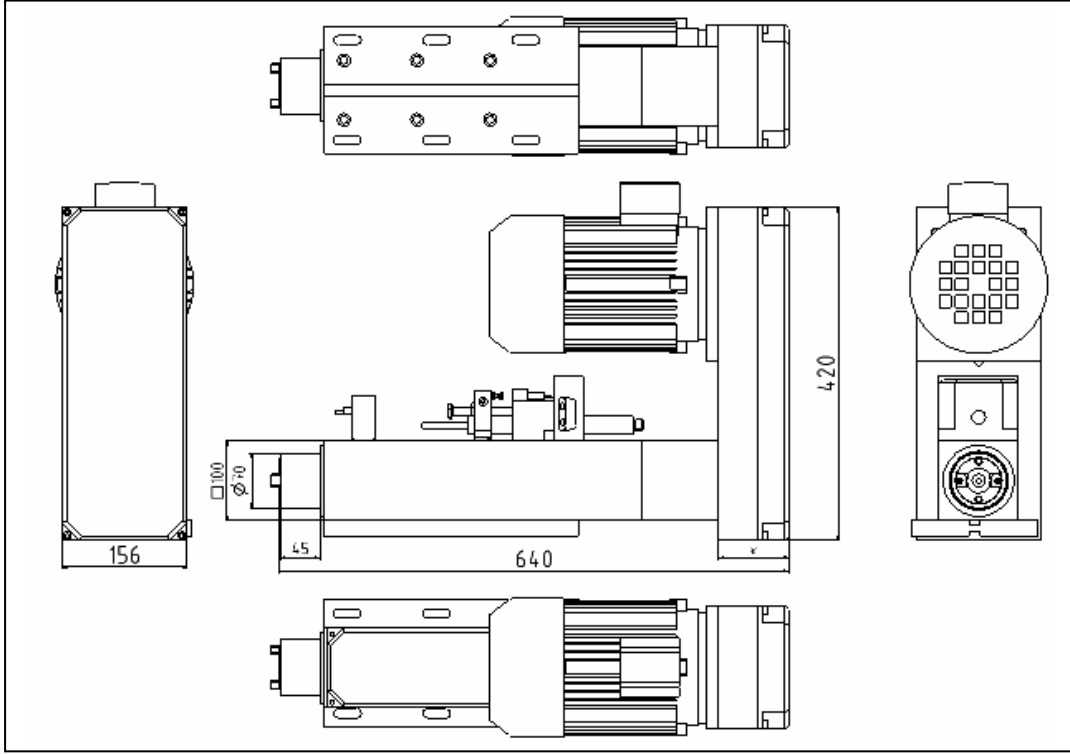


## D100 HSC DELME ÜNİTESİ KULLANIM KILAVUZU



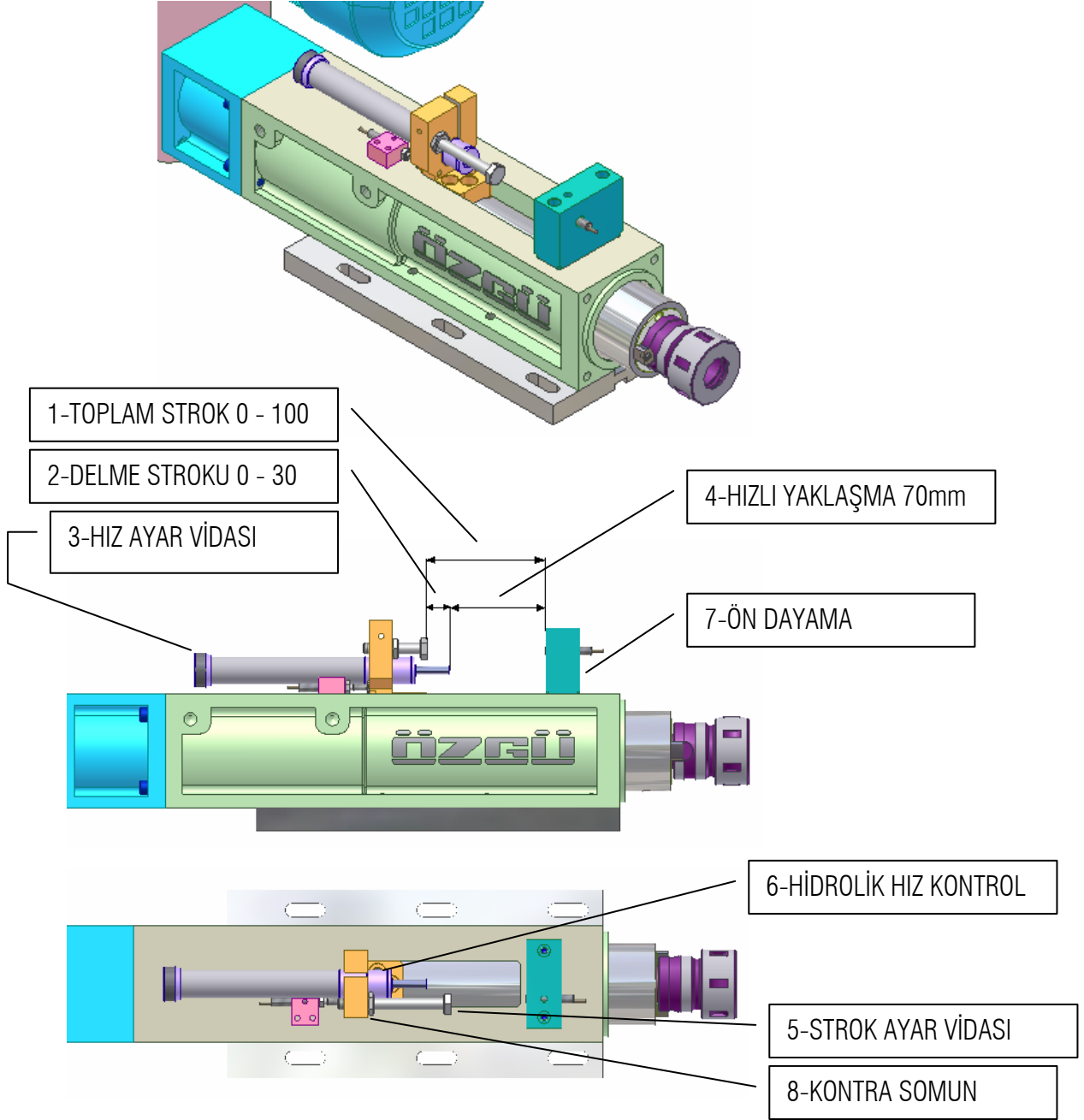


#### DELME ÜNİTESİNİN GENEL ÖZELLİKLERİ

- Seri üretim delme işlemlerinde düşük maliyetli kolay bir çözüm
- Delme, havşa, rayba, frezeleme, tormalama v.b. işlemleri yapabilme
- İleri harekette işe hızlı yaklaşma
- İşlem strokunda hidropnömatik kademesiz hız kontrolü
- Hızlı geri dönüş hareketi
- İş parçasındaki işlemlere uygun olarak yan elemanlarla değişik pozisyonlarda kullanabilme özelliği
- Kolay montaj özelliği sayesinde tek kullanıldığı gibi, çok sayıda kullanılarak değişik işlemler yapabilen transfer tezgahları oluturabilme imkanı
- Üretim değişikliğinde yeni işlemlere adapte edebilme özelliği
- Otomatik çalıştırma sayesinde kullanıcı hatalarını önleme özelliği
- İş parçasındaki işlemleri toleranslar dahilinde en hassas biçimde yapabilme
- Kısa amortisman süresi
- Sağlam ve rijit konstrüksiyonlu, uzun ömürlü

#### TEKNİK ÖZELLİKLER:

- Pnömatik basınç: 5-7 bar
- Delme kapasitesi: Ø 20(çelikte)
- Tutucu tipi: ISO 30 / DIN 2079
- Güç (E.motor)standart: 1.1 KW
- Güç (E.motor)opsiyonel: 2.2 KW
- Max.Dev/Dak: 4000 rpm
- Kayış : Poly V\_280 J-300 J
- Ağırlık: 75 kg
- Toplam strok: 100
- Delme stroku: 60
- Silindir ön çapı: Ø85-Ø70
- Silindir arka çapı: Ø85-Ø35
- **İtme gücü : 6bar-2880N**
- Hava tüketimi: 0,30 l/cm strok
- SARF PARÇALARI:
- Fenermili rulmanları : 6006Z-3adet
- Kasnak rulmanları : 6009ZZ-2adet
- Ön kapak : Toz keçesi 70x80x5,75-1adet
- Ara halka : O-ring 3x79-1adet
- Ara halka : nutring 80x86x8-1adet
- Piston : O-ring 3x51-1adet
- Piston : iç nutring 38x50x8-1adet
- Piston : dış nutring 75x85x5-2adet
- Arka kapak : O-ring 3x79-1adet

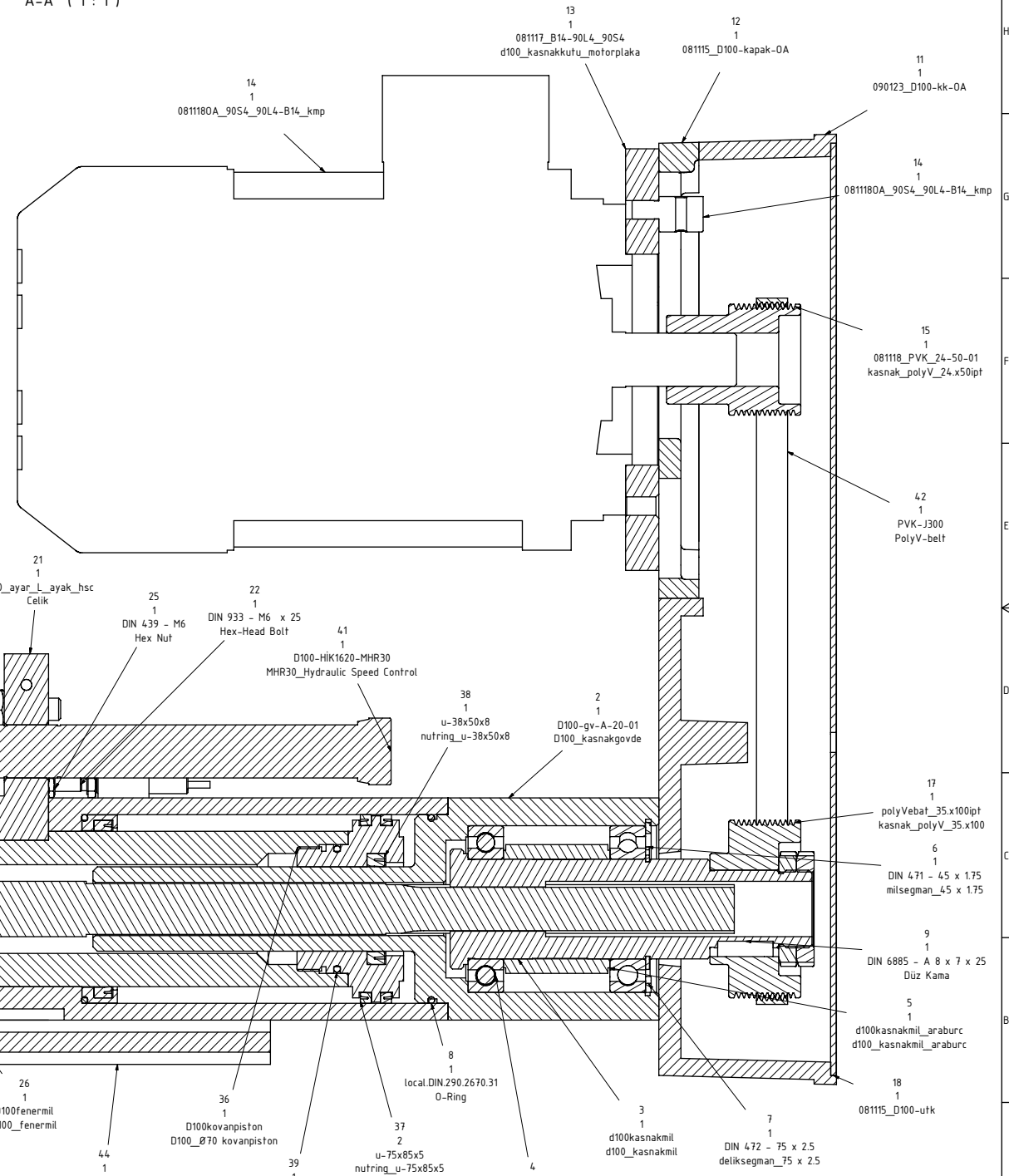
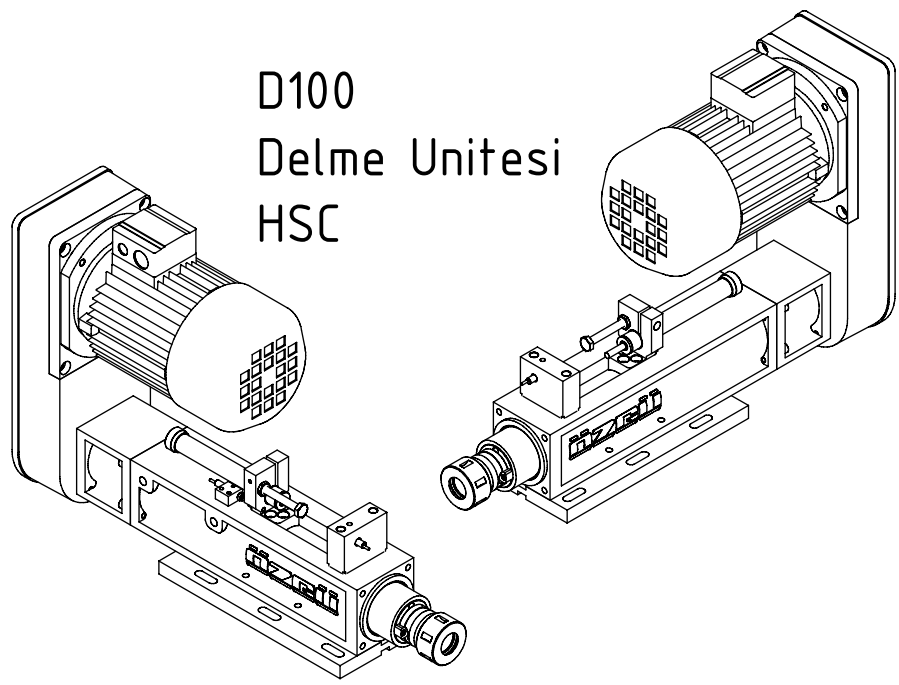


## D100 DELME ÜNİTESİ STROK ve HIZ AYARI

1. Delme ünitesi toplam strok ayarı (1) strok ayar vidası (5) ile ön dayama (7) arası ayarlanarak yapılır ve kontra somunla (8) sabitlenir.
2. Delme strok boyu (2) 30mm'dir. Toplam strok (1) ile delme strok (2) arasındaki fark delme boyudur.
3. Hidrolik hız kontrol (6) ile ön dayama (7) arasındaki 70mm boy hızlı yaklaşma (4) mesafesidir, ünite işparçasına 40mm hızlı yaklaşır. Strok ayar vidası (5) ve hidrolik hız kontrolü (6) arasındaki ayar boyunca delme yapar. Hızla geri dönüş yapar, aynı yere gelir.
4. Hız ayar vidasından (3) ilerleme hızı ayarlanır.

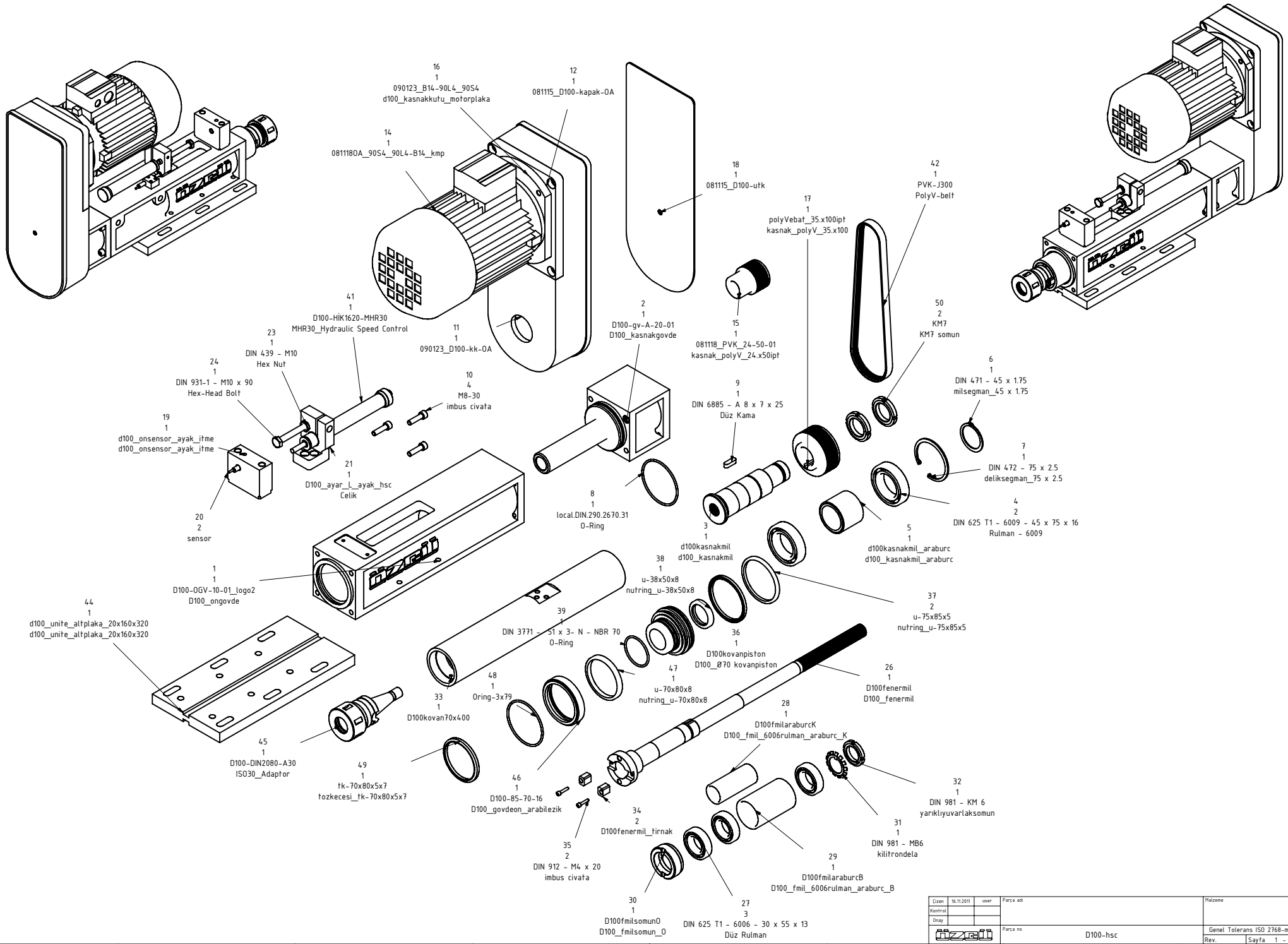
# D100 Delme Ünitesi HSC

A-A (1:1)



- 13 1 081117\_B14-90L4\_90S4 d100\_kasnakkufu\_motorplaka
- 12 1 081115\_D100-kapak-OA
- 11 1 090123\_D100-kk-OA
- 14 1 0811180A\_90S4\_90L4-B14\_kmp
- 15 1 081118\_PVK\_24-50-01 kasnak\_polyV\_24.x50ipt
- 42 1 PVK-J300 PolyV-belt
- 21 1 D100\_ayar\_L\_ayak\_hsc Celik
- 25 1 DIN 439 - M6 Hex Nut
- 22 1 DIN 933 - M6 x 25 Hex-Head Bolt
- 41 1 D100-HIK1620-MHR30 MHR30\_Hydraulic Speed Control
- 38 1 u-38x50x8 nutring\_u-38x50x8
- 2 1 D100-gv-A-20-01 D100\_kasnagovde
- 17 1 polyVebaf\_35.x100ipt kasnak\_polyV\_35.x100
- 6 1 DIN 471 - 45 x 1.75 mitsegman\_45 x 1.75
- 9 1 DIN 6885 - A 8 x 7 x 25 Düz Kama
- 5 1 d100kasnakmil\_araburc d100\_kasnakmil\_araburc
- 18 1 081115\_D100-utk
- 20 2 sensor
- 19 1 d100\_onsensor\_ayak\_itme d100\_onsensor\_ayak\_itme
- 24 1 DIN 931-1 - M10 x 90 Hex-Head Bolt
- 23 1 DIN 439 - M10 Hex Nut
- 26 1 D100fenermil D100\_fenermil
- 36 1 D100kovanpiston D100\_Ø70 kovanpiston
- 39 1 DIN 3771 - 51 x 3- N - NBR 70 O-Ring
- 4 2 DIN 625 T1 - 6009 - 45 x 75 x 16 Rutman - 6009
- 1 1 D100-OGV-10-01\_logo2 D100\_ongovde
- 33 1 D100kovan70x400
- 34 2 D100fenermil\_tirnak
- 45 1 D100-DIN2080-A30 ISO30\_Adaptor
- 40 1 DIN 913 - M6 x 6 setuskur
- 49 1 tk-70x80x5x7 tozkecesi\_tk-70x80x5x7
- 30 1 D100fmisomunO D100\_fmilsomun\_O
- 28 1 D100fmlaraburcK D100\_fml\_6006rutman\_araburc\_K
- 27 3 DIN 625 T1 - 6006 - 30 x 55 x 13 Düz Rutman
- 32 1 DIN 981 - KM 6 yarıklıyuvarlaksomun
- 31 1 DIN 981 - MB6 kilitrondela
- 44 1 d100\_unite\_altplaka\_20x160x320 d100\_unite\_altplaka\_20x160x320
- 29 1 D100fmlaraburcB D100\_fml\_6006rutman\_araburc\_B

Çizim	01.06.2017	uzar	Parça adı	D100-hsc	Revizyon	1 - 1
Onay			Parça no		Genel Tutarars S/D 2188-0K	
Çizim			Revizyon		Sayfa	1 - 1



Çizim	16.11.2011	user	Parça adı	Malzeme	Ölçek
Kontrol					
Onay					
			Parça no	D100-hsc	Genel Tolerans ISO 2768-mK
					Rev. Sayfa 1 - 1

## TAKIM DEĞİŞTİRME:

- Ünitenin üzerinde kesici takım bağlamak için ISO 30 Pens adaptörü bulunmaktadır. Kullanılacak kesici takım adaptör anahtarları kullanılarak takılır yada değiştirilir.
- Değişik takım tutucu kullanılıyorsa ona uygun takım kullanılmalıdır.

## ÜNİTE KUMANDASI:

- Ünite motoru üzerindeki değerlere uygun elektrik bağlantısı yapılmalıdır. Ön , arka kontrol siwtchlerine veya sensorlerine 24 V akım uygulanmalıdır.
- Pnömatik kontrol kullanım amacı doğrultusunda el kumandalı 1/4"-5/2 pnömatik valf, 1/4" – 5/2 tekbobin 24V,1/4" – 5/2 çiftbobin 24V valfler ile yapılabilir.

## ÜNİTE BAKIMI VE YAĞLANMASI:

- Üniteye günlük bakım olarak üzerindeki ayarlar kontrol edilmeli,hava basıncı 6 bar olmalı,kayış gerginliği kontrol edilmeli,yağlama yapılmalıdır.
- Yağlama dıştan dökme yağlama şeklinde yapılmalıdır.Kovan üzerindeki kanaldan 30no Makine yağı yağdanlıkla konulmalıdır.
- Pnömatik piston şartlandırıcıdan gelen yağla yağlanır.Şartlandırıcıya 10no makine yağı Konulmalıdır.

## GARANTİ:

- Ünite imalat hatalarına karşı iki yıl garantilidir.
- Kullanım hataları,voltaj değişiklikleri,hava basıncı değişimleri , nakliyat ve afet vb.durumlardan oluşacak durumlar garanti kapsamı dışındadır.