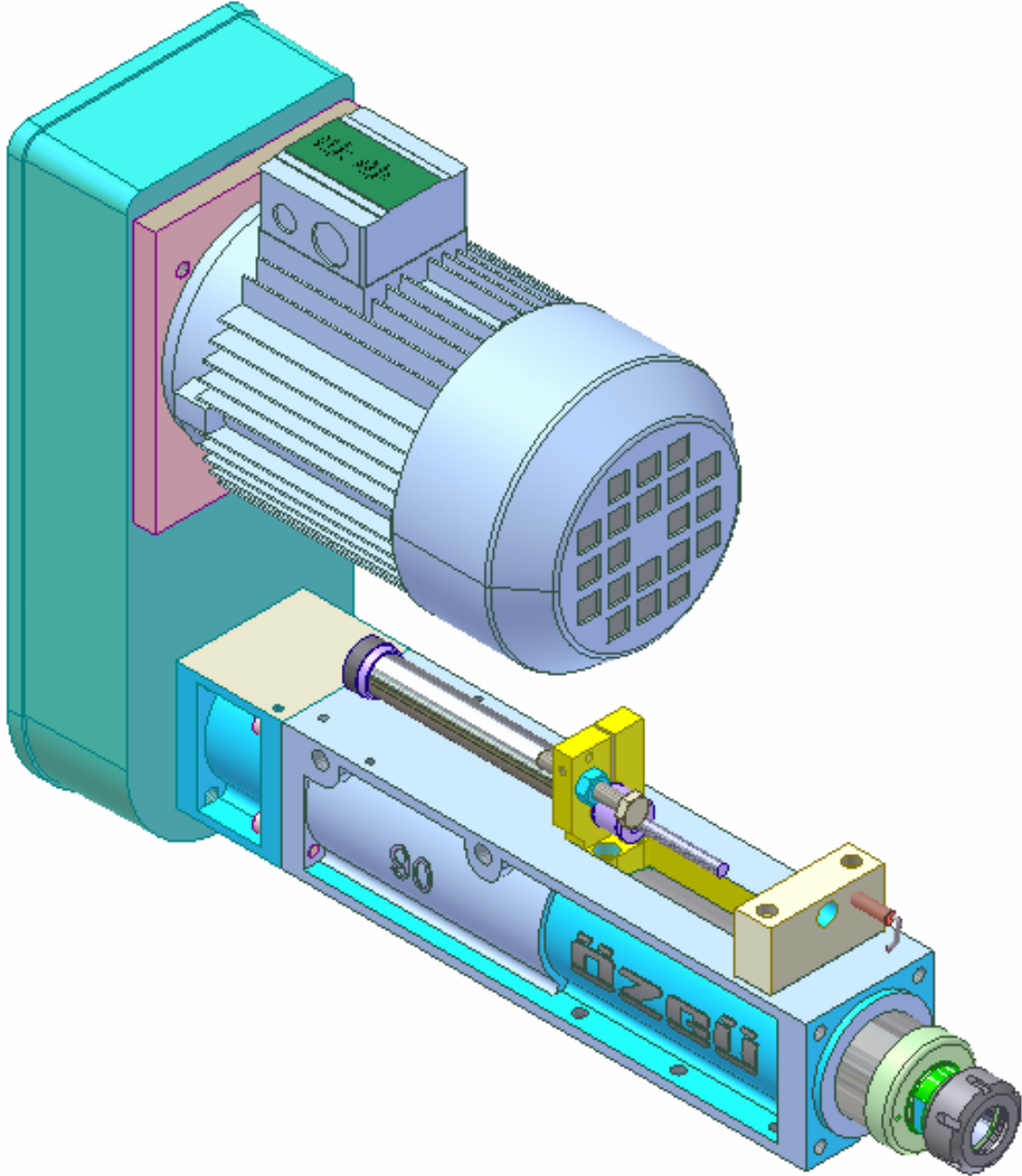


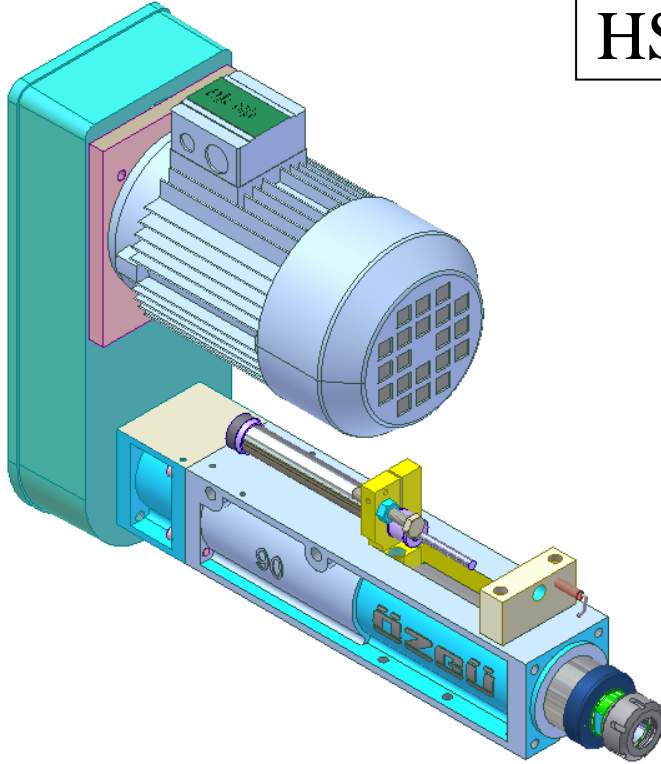
D90 HSC DELME ÜNİTESİ KULLANIM KILAVUZU



D-90

HSC

Delme Ünitesi

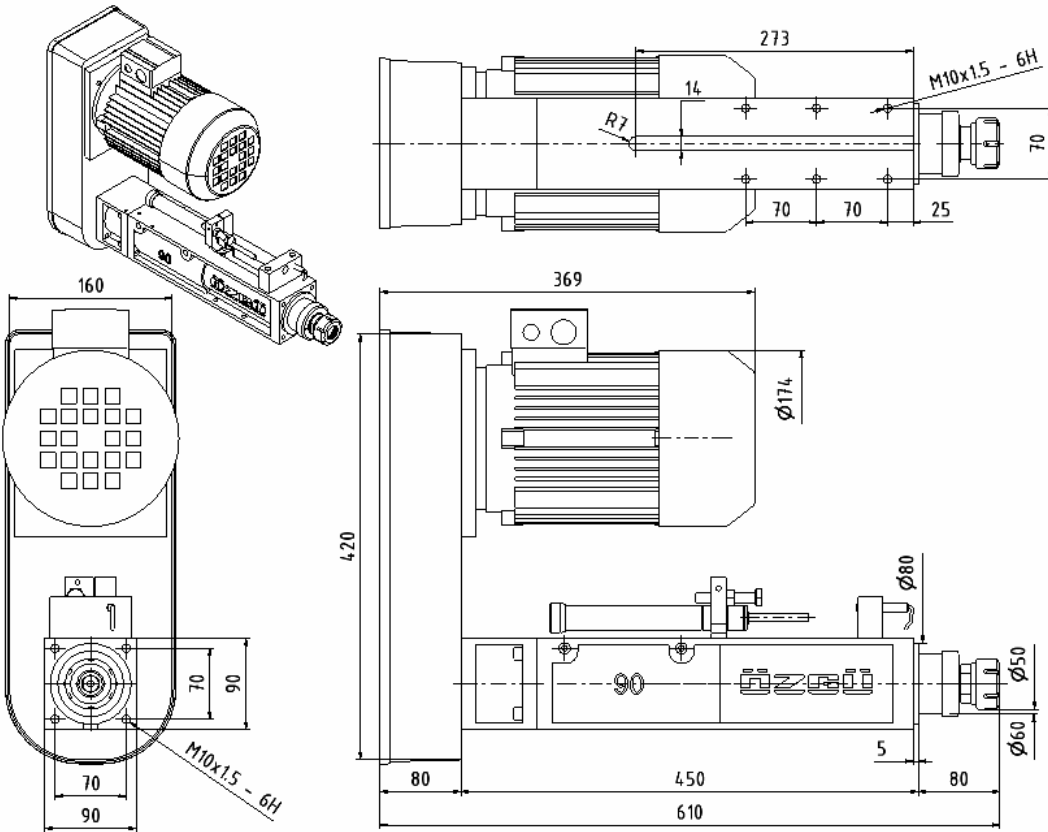


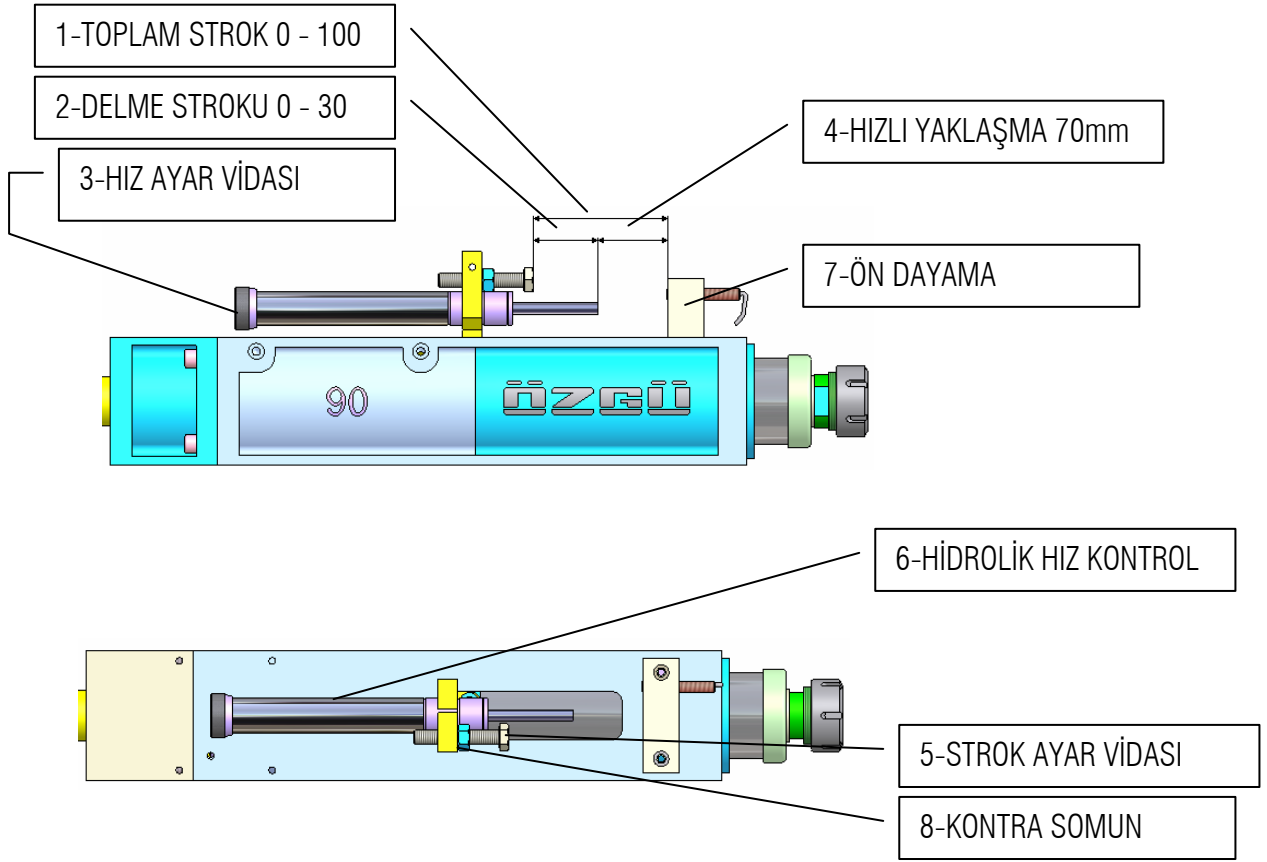
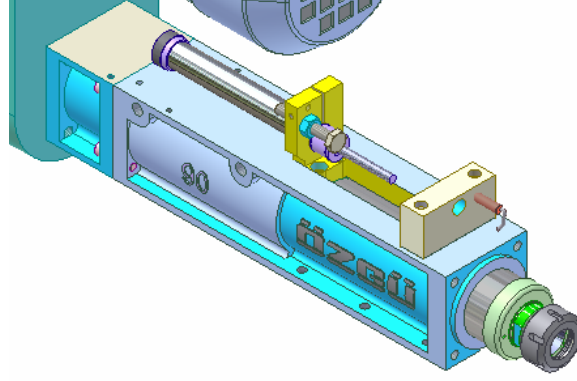
DELME ÜNİTESİNİN GENEL ÖZELLİKLERİ

- Seri üretim delme işlemlerinde düşük maliyetli kolay bir çözüm
- Delme, havşa, rayba, frezeleme, tomlama v.b. işlemleri yapabilme
- İleri harekette işe hızlı yaklaşma
- İşlem strokunda hidropnömatik kademesiz hız kontrolü
- Hızlı geri dönüş hareketi
- İş parçasındaki işlemlere uygun olarak yan elemanlarla değişik pozisyonlarda kullanılabile özelliği
- Kolay montaj özelliği sayesinde tek kullanıldığı gibi, çok sayıda kullanılarak değişik işlemler yapabilen transfer tezgahları oluşturabilme imkanı
- Üretim değişikliğinde yeni işlemlere adapte edilebilme özelliği
- Otomatik çalıştırma sayesinde kullanıcı hatalarını önleme özelliği
- İş parçasındaki işlemleri toleranslar dahilinde en hassas biçimde yapabilme
- Kısa amortisman süresi

TEKNİK ÖZELLİKLER:

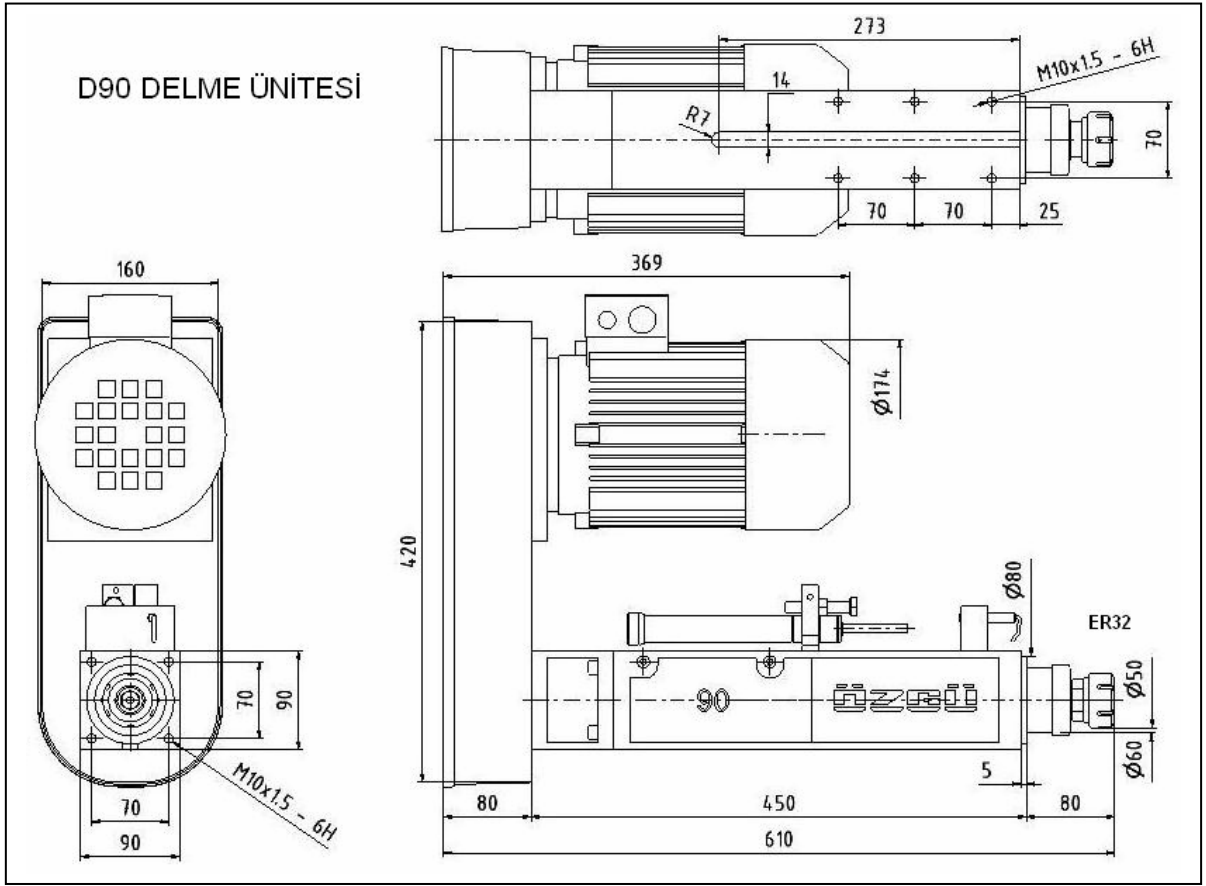
- Delme kapasitesi: Ø 16 (çelikte)
- Tutucu tipi: ER 32 / DIN6499
- Pens tutma çapı: Ø 1 - 20
- Elektrik motor (standart): 0.75 KW
- Elektrik motor (max.): 1.1 KW
- Max. Dev/Dak: 4000 rpm
- Ağırlık: 60 kg
- Toplam strok: 0 - 100
- Delme stroku: 0 - 90
- Silindir ön çapı: Ø75-Ø60
- Silindir arka çapı: Ø75-Ø35
- Pnömatik basınç: 6 bar
- Hava girişi: R ¼" - Ø6/8-Ø4/6
- Hava tüketimi: 0,30 l/cm strok
- Kayış: Poly V 280 J - 300 J
- İtme gücü: 6 bar-2880N





D90 DELME ÜNİTESİ STROK ve HIZ AYARI

1. Delme ünitesi toplam strok ayarı (1) strok ayar vidası (5) ile ön dayama (7) arası ayarlanarak yapılır ve kontra somunla (8) sabitlenir.
2. Delme strok boyu (2) 30mm'dir(60 ops.). Toplam strok (1) ile delme strok (2) arasındaki fark delme boyudur.
3. Hidrolik hız kontrol (6) ile ön dayama (7) arasındaki 70mm boy hızlı yaklaşma (4) mesafesidir,ünite işparçasına 40mm hızlı yaklaşır.Strok ayar vidası (5) ve hidrolik hız kontrolü (6) arasındaki ayar boyunca delme yapar.Hızla geri dönüş yapar,aynı yere gelir.
4. Hız ayar vidasından (3) ilerleme hızı ayarlanır.



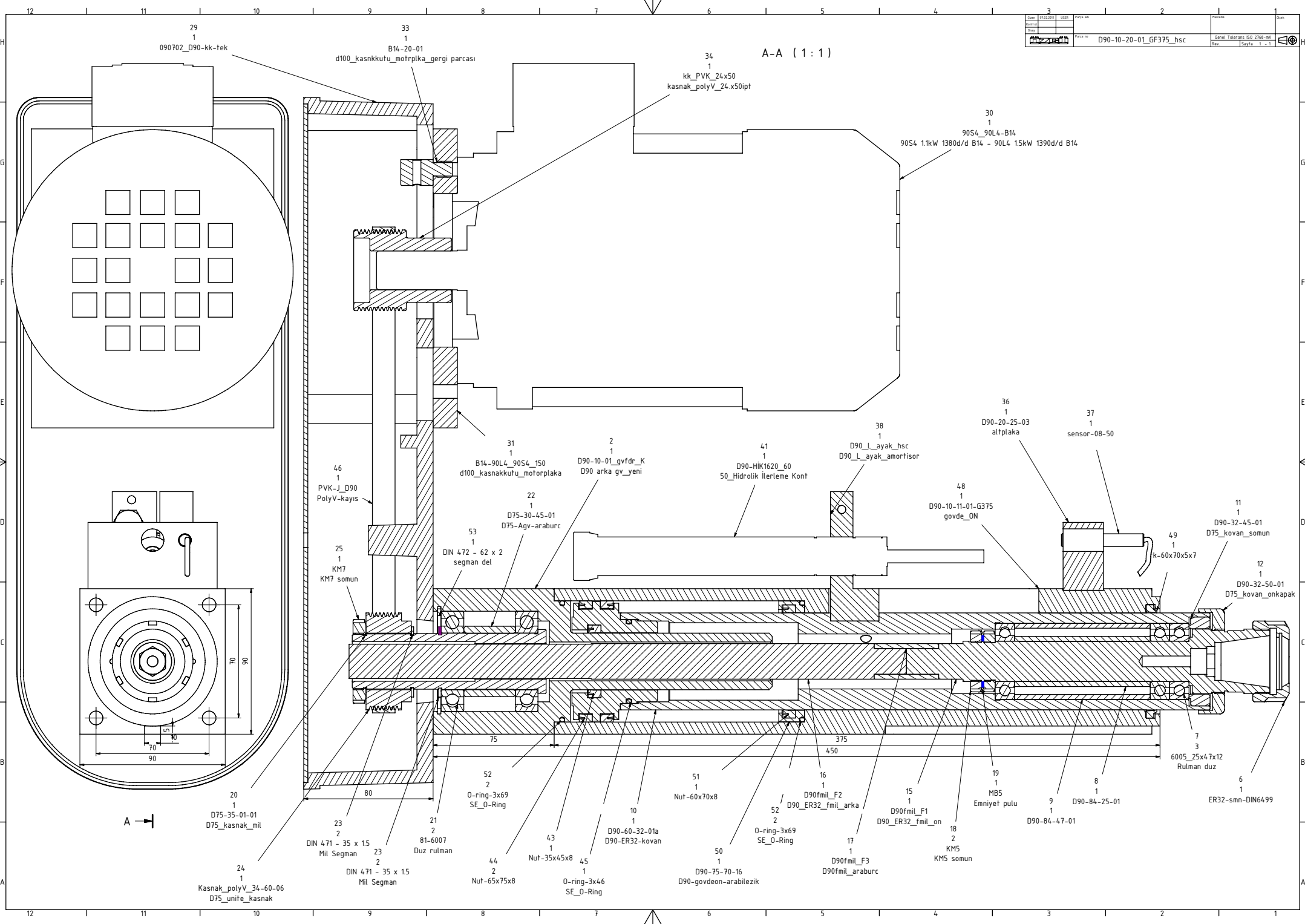
DELME ÜNİTESİNİN GENEL ÖZELLİKLERİ

- Seri üretim delme işlemlerinde düşük maliyetli kolay bir çözüm
- Delme, havşa, rayba, frezeleme, tormalama v.b. işlemleri yapabilmek
- İleri harekette işe hızlı yaklaşma
- İşlem strokunda hidropnömatik kademesiz hız kontrolü
- Hızlı geri dönüş hareketi
- İş parçasındaki işlemlere uygun olarak yan elemanlarla değişik pozisyonlarda kullanabilmek özelliği
- Kolay montaj özelliği sayesinde tek kullanıldığı gibi, çok sayıda kullanılarak değişik işlemler yapabilen transfer tezgahları oluşturulabilme imkanı
- Üretim değişikliğinde yeni işlemlere adapte edebilme özelliği
- Otomatik çalıştırma sayesinde kullanıcı hatalarını önleme özelliği
- İş parçasındaki işlemleri toleranslar dahilinde en hassas biçimde yapabilmek
- Kısa amortisman süresi
- Sağlam ve rijit konstrüksiyonlu, uzun ömürlü

TEKNİK ÖZELLİKLER:

- Pnömatik basınç: 5-7 bar
- Delme kapasitesi: Ø 16 (çelikte)
- Tutucu tipi: ER 32 / DIN 6499
- Güç (E.motor) standart: 0.75 KW
- Güç (E.motor) opsiyonel: 1.1 KW
- Max.Dev/Dak: 4000 rpm
- Kayış : Poly V_280 J-300 J
- Ağırlık: 60 kg
- Toplam strok: 100
- Delme stroku: 30, ops.60
- Silindir ön çapı: Ø75-Ø60
- Silindir arka çapı: Ø75-Ø35
- **İtme gücü : 6bar-2880N**
- Hava tüketimi: 0,30 l/cm strok
- SARF PARÇALARI:
- Fenermili rulmanları : 6005Z-3adet
- Kasnak rulmanları : 6007ZZ-2adet
- Ön kapak : Toz keçesi 60x70x5x7-1adet
- Ara halka : O-ring 3x69-1adet
- Ara halka : nutring 60x70x8-1adet
- Piston : O-ring 3x46-1adet
- Piston : iç nutring 35x45x8-1adet
- Piston : dış nutring 65x75x8-2adet
- Arka kapak : O-ring 3x69-1adet

A-A (1:1)



29
1
090702_D90-kk-tek

33
1
B14-20-01
d100_kasnkufu_motrpka_gergi parçası

34
1
kk_PVK_24x50
kasnak_polyV_24.x50ipt

30
1
90S4_90L4-B14
90S4 1.1kW 1380d/d B14 - 90L4 1.5kW 1390d/d B14

36
1
D90-20-25-03
altplaka

37
1
sensor-08-50

31
1
B14-90L4_90S4_150
d100_kasnakufu_motorplaka

2
1
D90-10-01_gvdr_K
D90 arka gv_yeni

41
1
D90-HIK1620_60
50_Hidrolik Ilerteme Kont

38
1
D90_L_ayak_hsc
D90_L_ayak_amortisör

48
1
D90-10-11-01-G375
govde_ON

49
1
K-60x70x5x7

11
1
D90-32-45-01
D75_kovan_somun

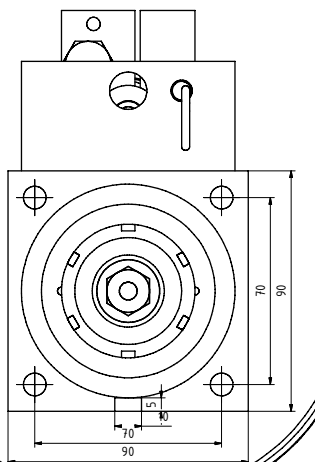
12
1
D90-32-50-01
D75_kovan_onkapak

46
1
PVK-J_D90
PolyV-kayis

25
1
KM7
KM7 somun

22
1
D75-30-45-01
D75-Agv-araburc

53
1
DIN 472 - 62 x 2
segman del



A →

20
1
D75-35-01-01
D75_kasnak_mil

24
1
Kasnak_polyV_34-60-06
D75_unife_kasnak

23
2
DIN 471 - 35 x 15
Mil Segman

21
2
81-6007
Duz rulman

52
2
O-ring-3x69
SE_O-Ring

43
1
Nut-35x45x8

10
1
D90-60-32-01a
D90-ER32-kovan

51
1
Nut-60x70x8

16
1
D90fml_F2
D90_ER32_fmil_arka

15
1
D90fml_F1
D90_ER32_fmil_on

19
1
MBS
Emniyet pulu

9
1
D90-84-25-01

8
1
D90-84-47-01

7
3
6005_25x47x12
Rulman duz

6
1
ER32-smn-DIN6499

23
2
DIN 471 - 35 x 15
Mil Segman

44
2
Nut-65x75x8

45
1
O-ring-3x46
SE_O-Ring

50
1
D90-75-70-16
D90-govdeon-arabitezik

52
2
O-ring-3x69
SE_O-Ring

17
1
D90fml_F3
D90fml_araburc

18
2
KMS
KMS somun

15
1
D90fml_F1
D90_ER32_fmil_on

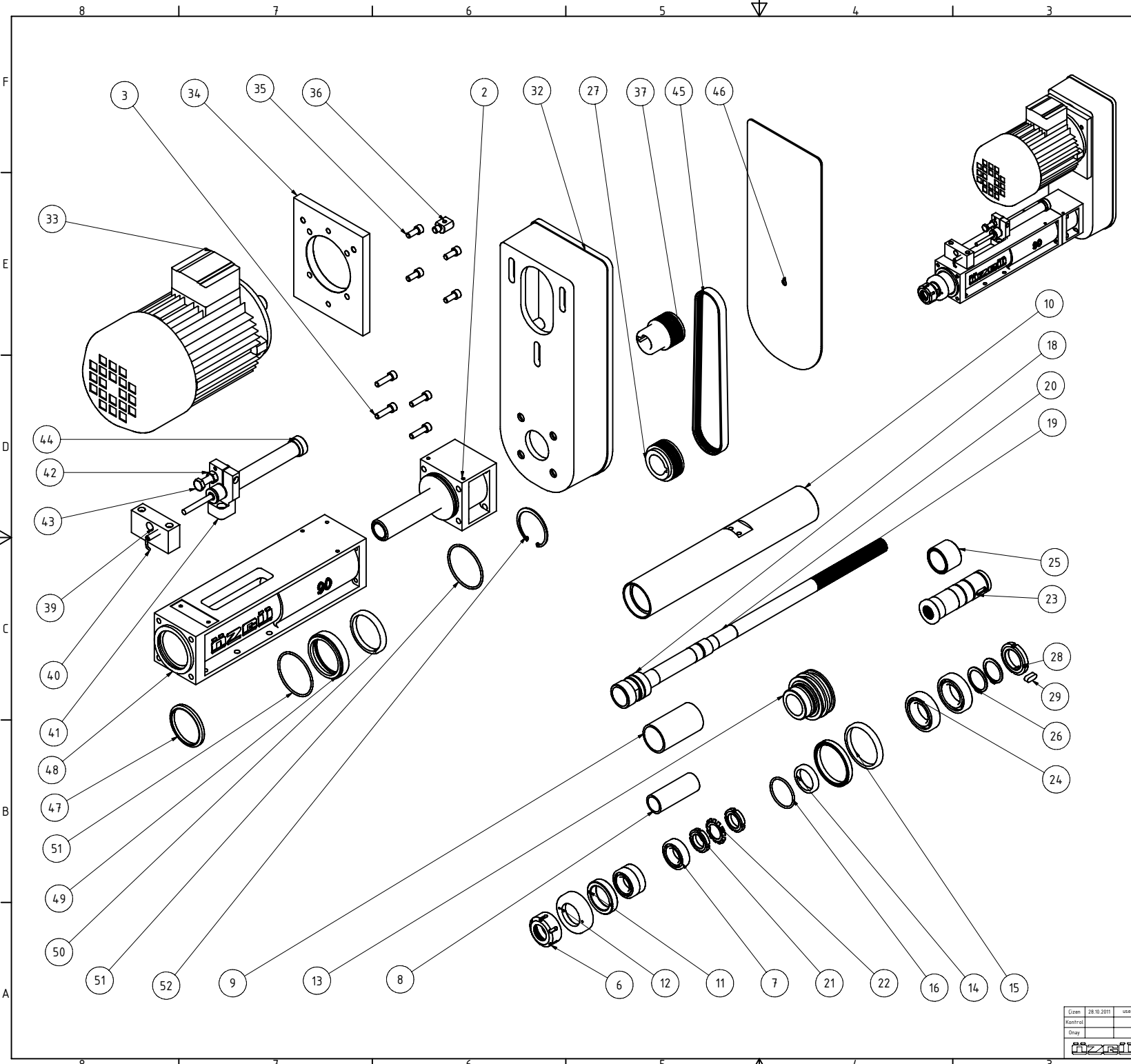
19
1
MBS
Emniyet pulu

9
1
D90-84-25-01

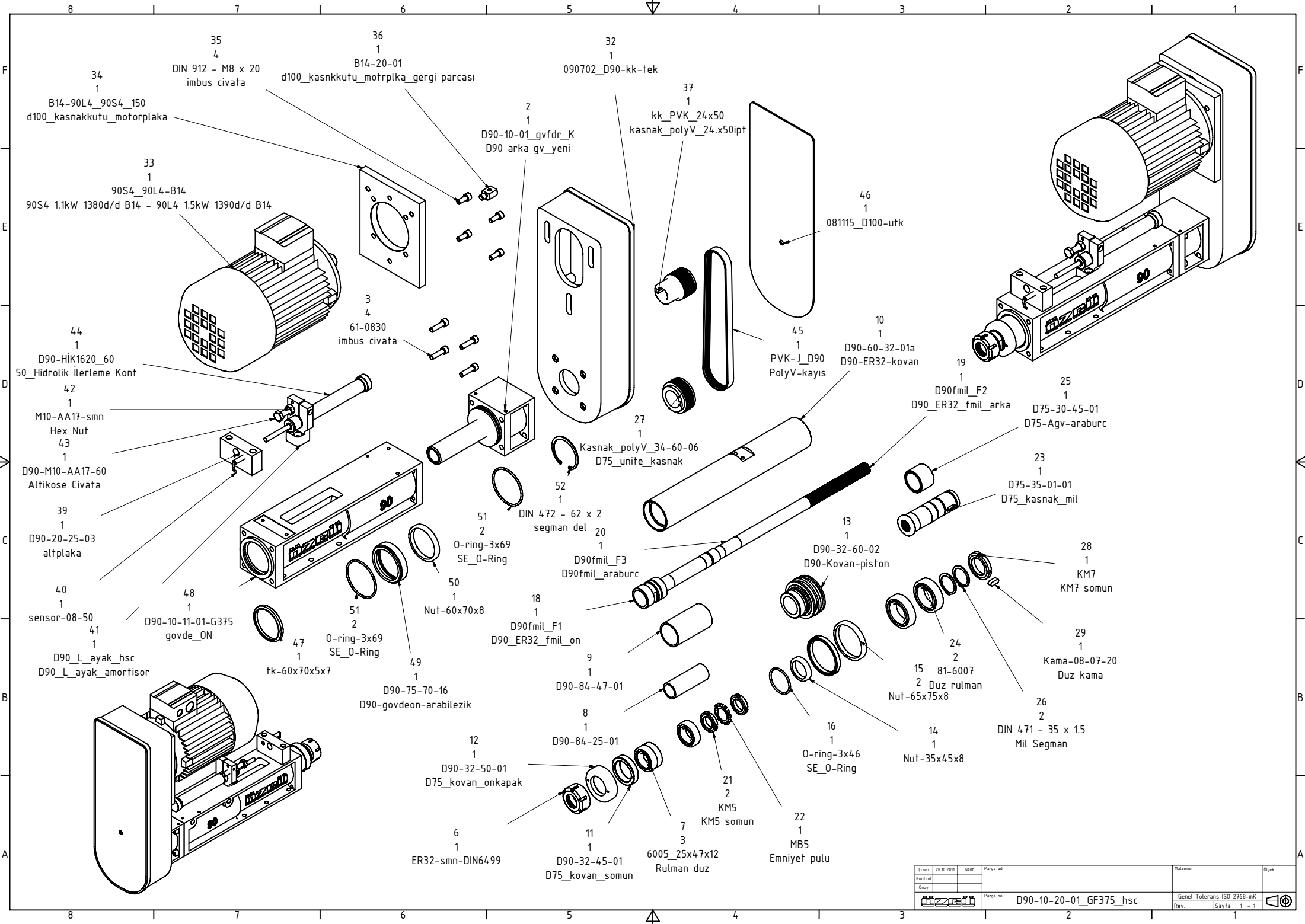
8
1
D90-84-47-01

7
3
6005_25x47x12
Rulman duz

6
1
ER32-smn-DIN6499



Parça Listesi			
SIRA	SAYI	PARÇA NO	PARÇA ADI
2	1	D90-10-01 gvfd_r_K	D90 arka gv yeni
3	4	61-0830	imbus civata
6	1	ER32-smn-DIN6499	
7	3	6005_25x47x12	Rulman duz
8	1	D90-84-25-01	
9	1	D90-84-47-01	
10	1	D90-60-32-01a	D90-ER32-kovan
11	1	D90-32-45-01	D75_kovan_somun
12	1	D90-32-50-01	D75_kovan_onkapak
13	1	D90-32-60-02	D90-Kovan-piston
14	1	Nut-35x45x8	
15	2	Nut-65x75x8	
16	1	0-ring-3x46	SE_0-Ring
17	1	D90-60-32-02	altplaka
18	1	D90fmil_F1	D90_ER32_fmil_on
19	1	D90fmil_F2	D90_ER32_fmil_arka
20	1	D90fmil_F3	D90fmil_araburc
21	2	KM5	KM5 somun
22	1	MB5	Emniyet pulu
23	1	D75-35-01-01	D75_kasnak_mil
24	2	81-6007	Duz rulman
25	1	D75-30-45-01	D75-Agv-araburc
26	2	DIN 471 - 35 x 1.5	Mil Segman
27	1	Kasnak_polyV_34-60-06	D75_unite_kasnak
28	1	KM7	KM7 somun
29	1	Kama-08-07-20	Duz kama
32	1	090702_D90-kk-tek	
33	1	90S4_90L4-B14	90S4 1.1kW 1380d/d B14 - 90L4 1.5kW 1390d/d B14
34	1	B14-90L4_90S4_150	d100_kasnakku_tomotor plaka
35	4	DIN 912 - M8 x 20	imbus civata
36	1	B14-20-01	d100_kasnakku_motrplka_gergi parçası
37	1	kk_PVK_24x50	kasnak_polyV_24.x50ipt
39	1	D90-20-25-03	altplaka
40	1	sensor-08-50	
41	1	D90_L_ayak_hsc	D90_L_ayak amortisör
42	1	M10-AA17-smn	Hex Nut
43	1	D90-M10-AA17-60	Altikose Civata
45	1	PVK-J_D90	PolyV-kayis
46	1	081115_D100-utk	
47	1	tk-60x70x5x7	
49	1	D90-75-70-16	D90-govdeon-arabilezik
50	1	Nut-60x70x8	
51	2	0-ring-3x69	SE_0-Ring
52	1	DIN 472 - 62 x 2	segman del



Çizen	28.10.2011	user	Parça adı	Malzeme	Ölçü
Kontrol					
Onay					
			Parça no	D90-10-20-01_GF375_hsc	Genel Tolerans ISO 2768-mK
				Rev.	Sayfa 1 - 1

TAKIM DEĞİŞTİRME:

- Ünitenin üzerinde kesici takım bağlamak için ER 32 Pens somun bulunmaktadır.
- Kullanılacak kesici takım ER 32 anahtarları kullanılarak takılır yada değiştirilir.
- Değişik takım tutucu kullanılıyorsa ona uygun takım kullanılmalıdır.

ÜNİTE KUMANDASI:

- Ünite motoru üzerindeki değerlere uygun elektrik bağlantısı yapılmalıdır. Ön , arka kontrol siwtchlerine veya sensorlerine 24 V akım uygulanmalıdır.
- Pnömatik kontrol kullanım amacı doğrultusunda el kumandalı 1/4"-5/2 pnömatik valf, 1/4" – 5/2 tekbobin 24V,1/4" – 5/2 çiftbobin 24V valfler ile yapılabilir.

ÜNİTE BAKIMI VE YAĞLANMASI:

- Ünite günlük bakım olarak üzerindeki ayarlar kontrol edilmeli,hava basıncı 6 bar olmalı,kayış gerginliği kontrol edilmeli,yağlama yapılmalıdır.
- Yağlama dıştan dökme yağlama şeklinde yapılmalıdır.Kovan üzerindeki kanaldan 30no Makine yağı yağdanlıkla konulmalıdır.
- Pnömatik piston şartlandırıcıdan gelen yağla yağlanır.Şartlandırıcıya 10no makine yağı Konulmalıdır.

GARANTİ:

- Ünite imalat hatalarına karşı iki yıl garantilidir.
- Kullanım hataları,voltaj değişiklikleri,hava basıncı değişimleri , nakliyat ve afet vb.durumlardan oluşacak durumlar garanti kapsamı dışındadır.