

V-75

Dişçekme Ünitesi

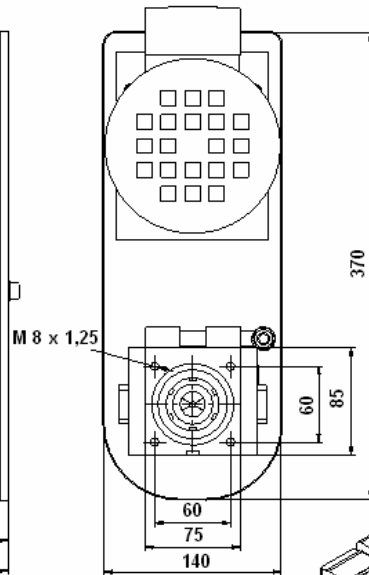
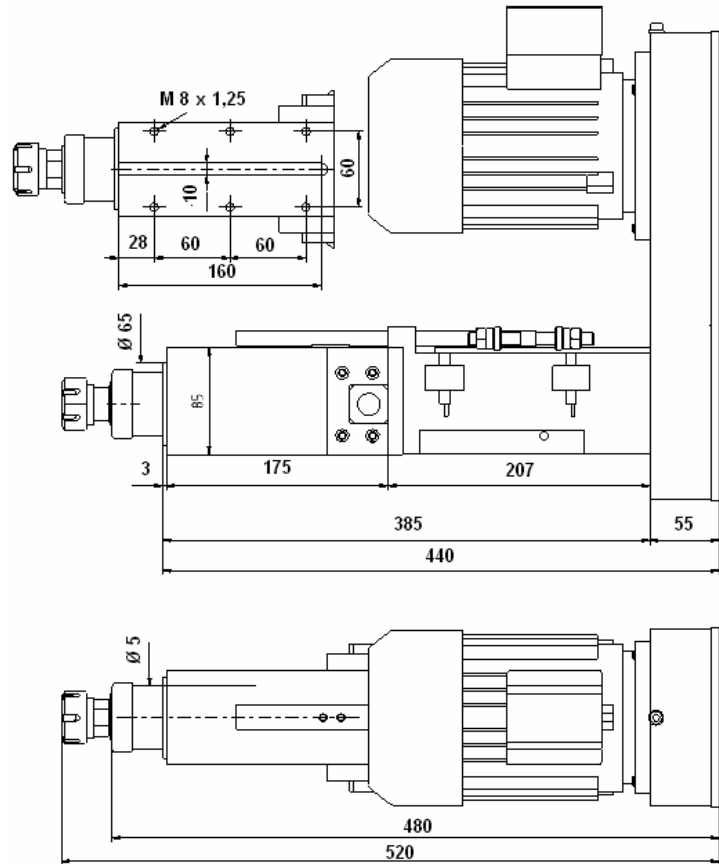


■ DIŞÇEKME ÜNİTESİNİN GENEL ÖZELLİKLERİ

- Seri üretim dişçekme işlemlerinde düşük maliyetli kolay bir çözüm
- Kılavuz ve pafta çekme işlemlerini yapabilme
- Vida patronla hatvesinde dişçekme hareketi
- İş parçasındaki işlemlere uygun olarak yan elemanlarla değişik pozisyonlarda kullanabilme özelliği
- Kolay montaj özelliği sayesinde tek kullanıldığı gibi, çok sayıda kullanılarak değişik işlemler yapabilen transfer tezgahları oluşturabilme imkanı
- Üretim değişikliğinde yeni işlemlere adapte edebilme özelliği
- Otomatik çalıştırma sayesinde kullanıcı hatalarını önleme özelliği
- İş parçasındaki işlemleri toleranslar dahilinde en hassas biçimde yapabilme
- Kısa amortisman süresi
- Sağlam ve rijit konstrüksiyonlu, uzun ömürlü

□ TEKNİK ÖZELLİKLER:

- Dişçekme kapasitesi: M 12
(çelikte)
- Tutucu tipi: ER 25
- Elektrik motor(standart): 0.55 KW
- Elektrik motor(max.): 0.75 KW
- Max.Dev/Dak: 4000 rpm
- Ağırlık: 45 kg
- Toplam strok: 0 - 50



V 75

